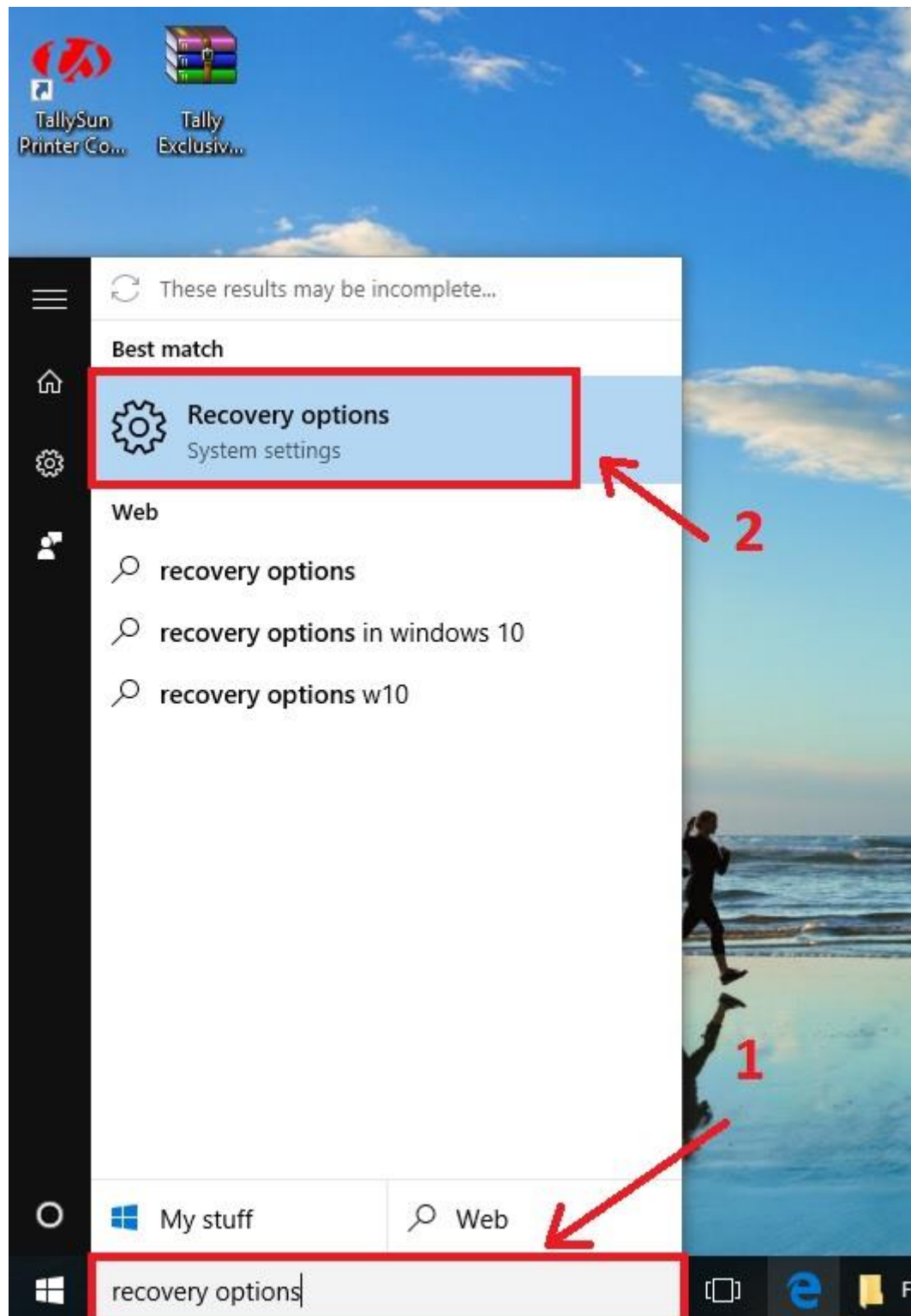


راهنمای نصب درایور ویندوز ۱۰

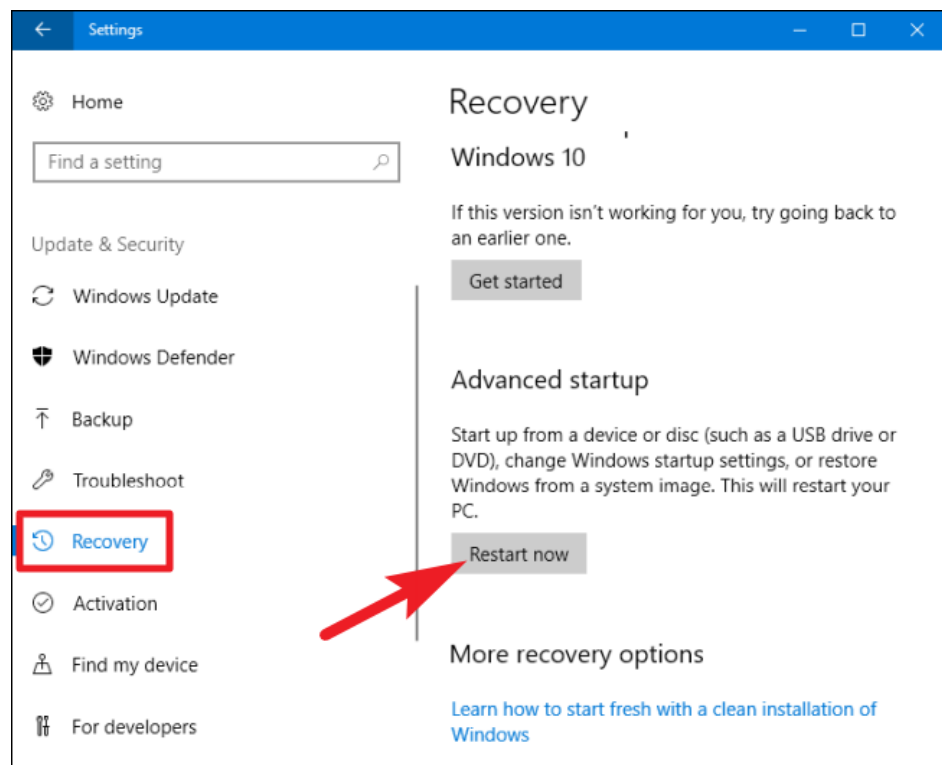
برای نصب درایور در ویندوز ۱۰، باید ویندوز را به advanced انتقال دهیم.

Windows 10 Advanced Startup

برای این کار دکمه Start را زده و Recovery Options را تایپ کنید و سپس گزینه مشخص شده را انتخاب کنید.

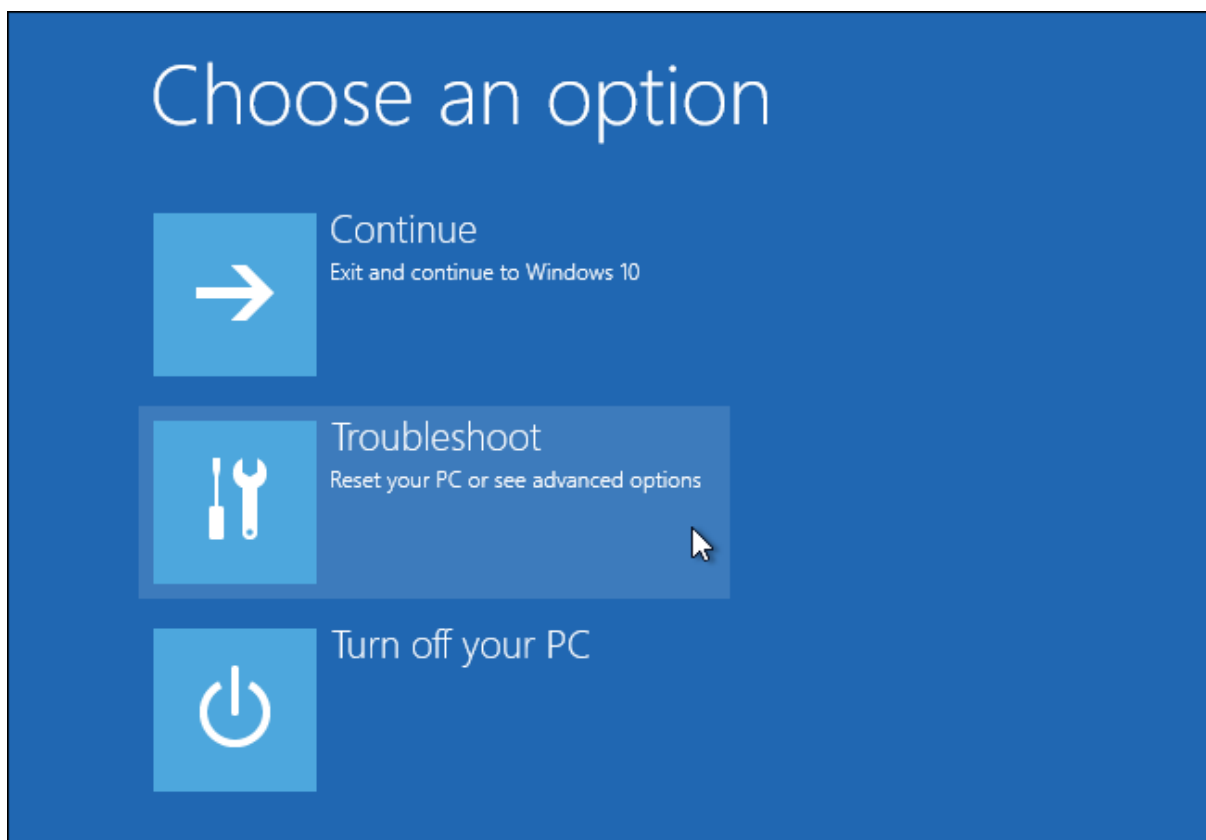


در پنجره ای که باز می شود ، در تب recovery و تیتتر advanced recovery دکمه restart to advance را کلیک کنید:

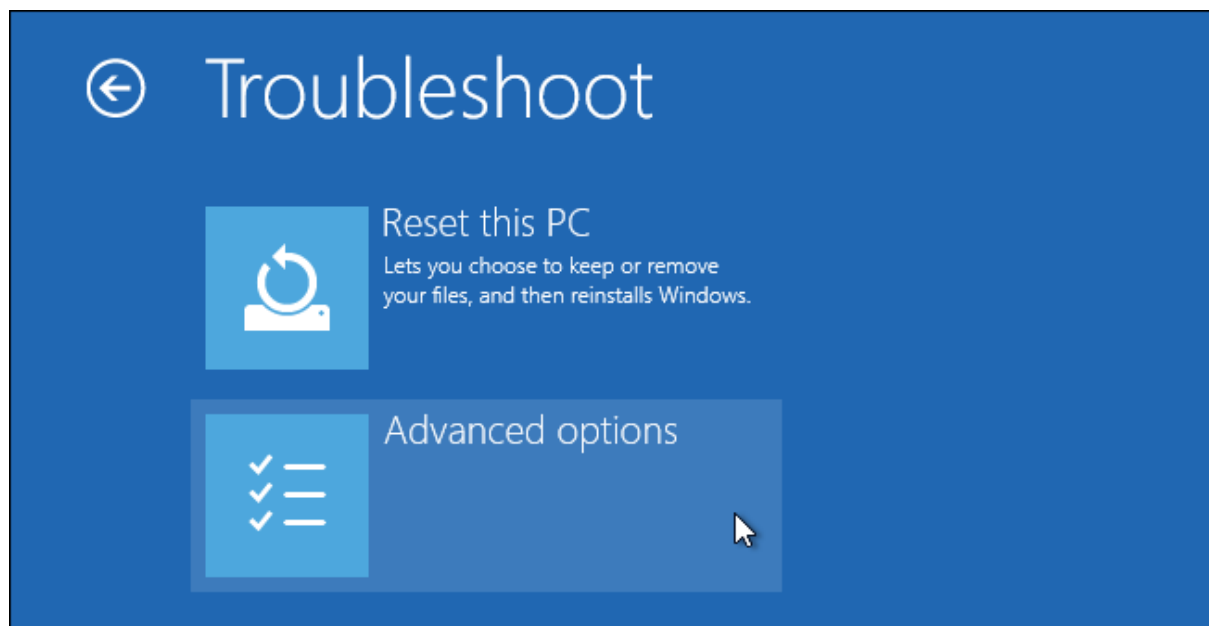


سپس ویندوز وارد حالت Advanced می شود.

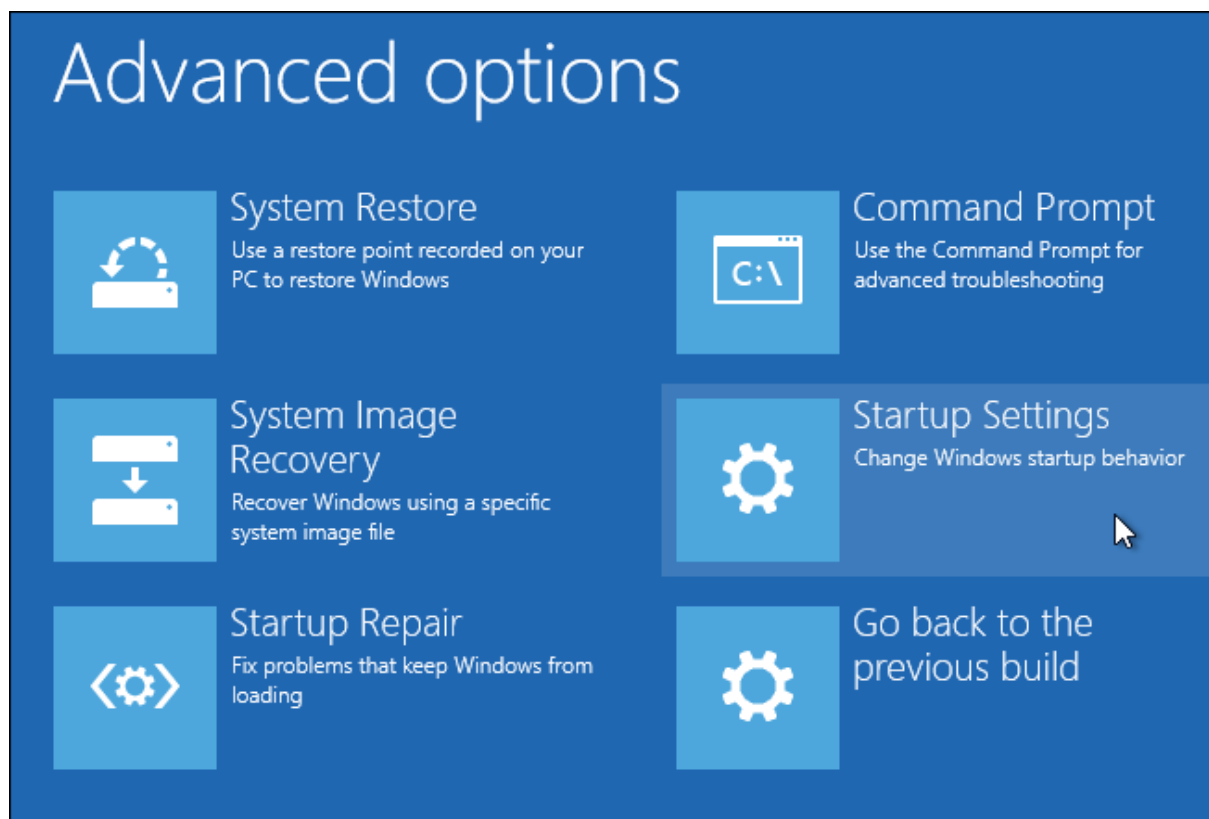
در قسمت Choose an Option گزینه Troubleshoot را مطابق عکس زیر انتخاب کنید.



گزینه Advanced Options را انتخاب کنید:



گزینه Startup Settings را انتخاب کنید:



روی دکمه Restart کلیک کنید تا سیستم شما ری-استارت شود:

Startup Settings

Restart to change Windows options such as:

- Enable low-resolution video mode
- Enable debugging mode
- Enable boot logging
- Enable Safe Mode
- Disable driver signature enforcement
- Disable early-launch anti-malware protection
- Disable automatic restart on system failure

Restart



سپس در صفحه آبی رنگ جدید ظاهر شده (مطابق عکس زیر) ، کلید شماره ۷ یا F7 را بزنید:

Startup Settings

Press a number to choose from the options below:

Use number keys or functions keys F1-F9.

- 1) Enable debugging
- 2) Enable boot logging
- 3) Enable low-resolution video
- 4) Enable Safe Mode
- 5) Enable Safe Mode with Networking
- 6) Enable Safe Mode with Command Prompt
- 7) Disable driver signature enforcement
- 8) Disable early launch anti-malware protection
- 9) Disable automatic restart after failure

Press F10 for more options

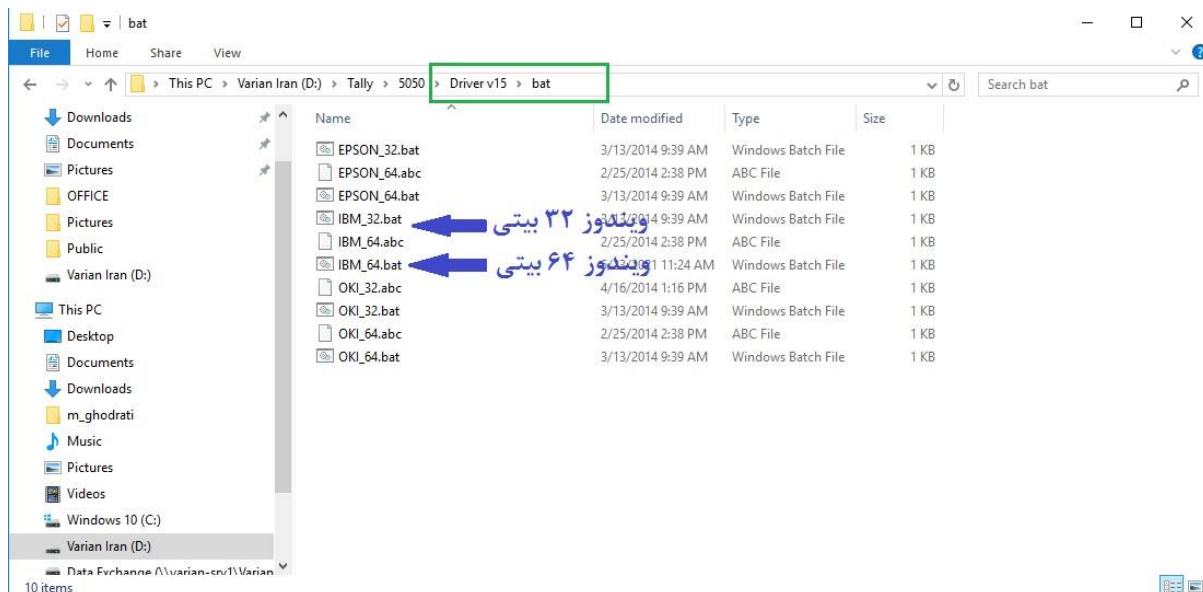
Press Enter to return to your operating system

نهایتاً سیستم شما مجدداً ری-استارت شده و وارد حالت Advanced می شود.

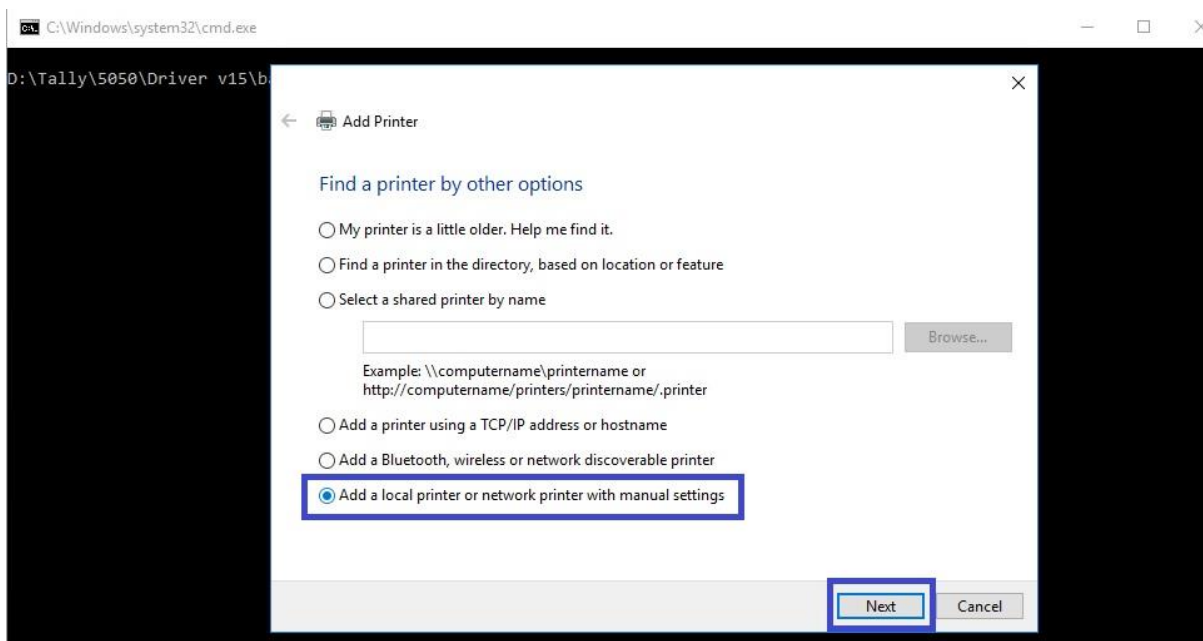
برای نصب درایور وارد سی دی یا فایل درایور ها شوید و به آدرس زیر مراجعه کنید:

TS5050\Driver v15\bat

- چنانچه ویندوز شما ۳۲ بیتی است فایل IBM_32.bat را اجرا کنید.
- چنانچه ویندوز شما ۶۴ بیتی است فایل IBM_64.bat را اجرا کنید.

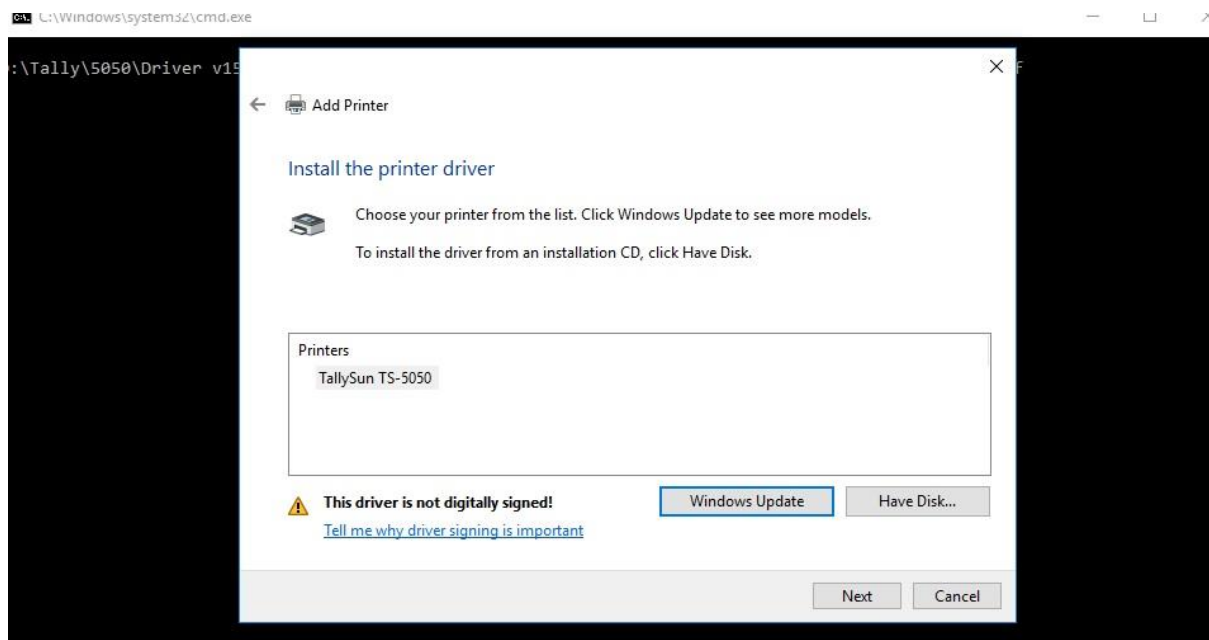


در پنجره ی Add Printer ، گزینه آخر Add a local printer or network printer with manual settings را انتخاب کنید و روی دکمه Next کلیک کنید.



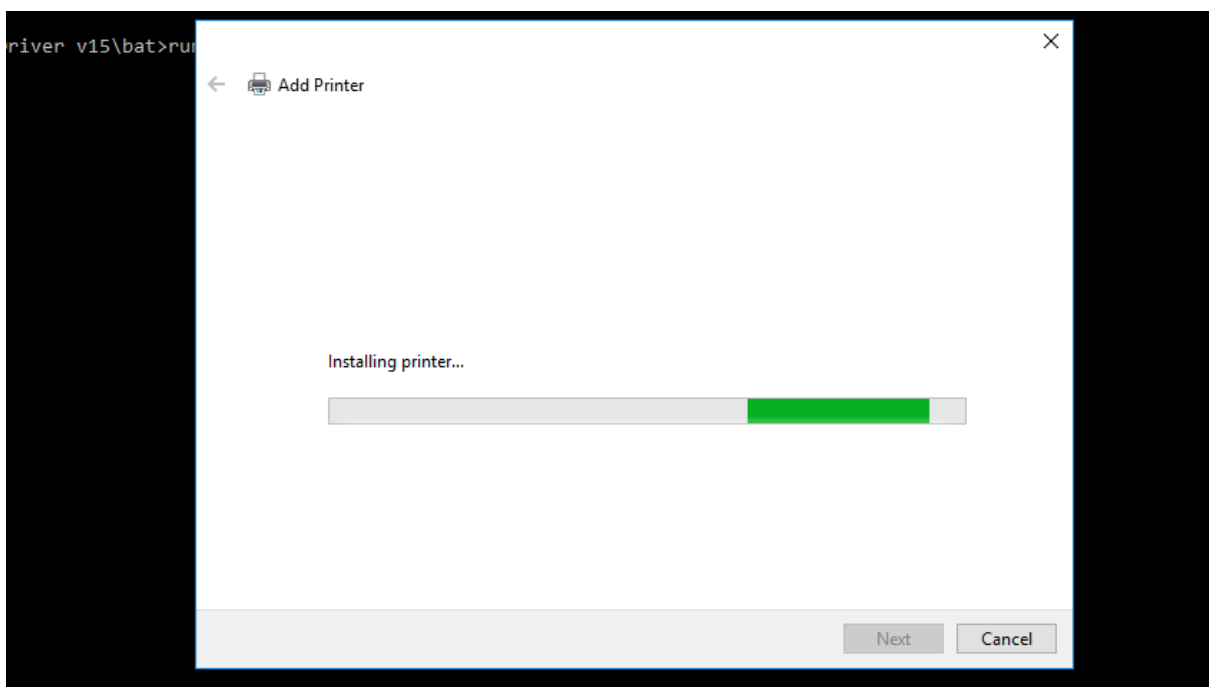
سپس پورت مدنظرتان را انتخاب کنید و روی دکمه Next کلیک کنید.

گزینه TallySun TS-5050 را انتخاب کنید و گزینه Next را بزنید:

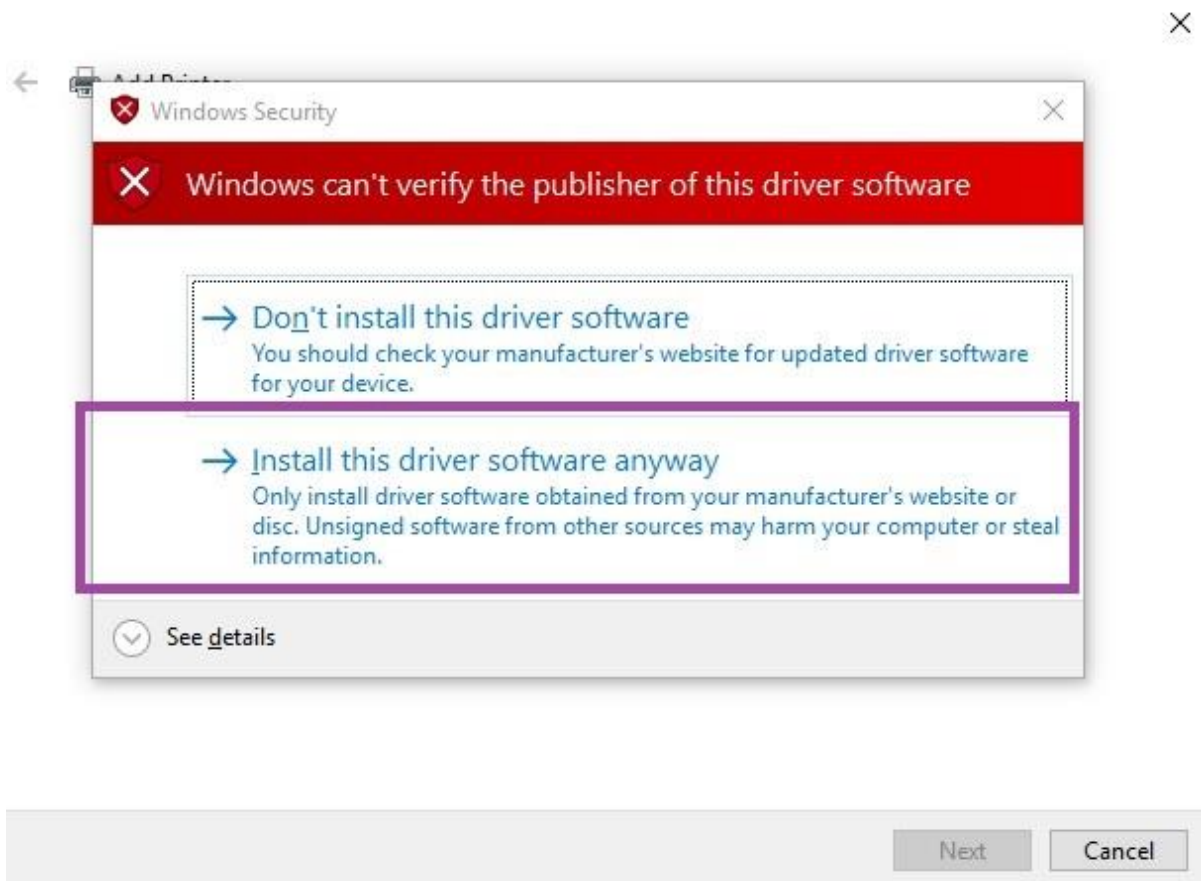


نام پرینتر را همان پیش فرض بگذارید و Next را بزنید

دراپور شما در حال نصب است.



چنانچه پیغام زیر ظاهر شد روی گزینه مشخص شده کلیک نمایید



دراپور دستگاه با موفقیت نصب شد.

در پنجره ی share در صورتی که نیاز به اشتراک گذاری پرینتر ندارید گزینه Next را بزنید.

در پنجره ی آخر می توانید روی گزینه Print a Test Page جهت تست ارتباط پرینتر با سیستم عامل کلیک کنید و سپس یک برگ A4 درون پرینتر قرار دهید. در صورتی که پرینتر اقدام به چاپ Test Page کرد ، کار نصب پرینتر شما با موفقیت به پایان رسیده است. روی دکمه Finish کلیک کرده و نهایتاً یک بار سیستم را restart نمایید.

واحد خدمات: ۰۲۱۸۸۵۰۳۰۲۰ داخلی ۲۲۲

واحد فروش مواد مصرفی: ۰۲۱۸۸۵۰۳۰۲۰ داخلی ۳۳۳

با تشکر

شرکت واریان

نماینده انحصاری Tally در ایران